

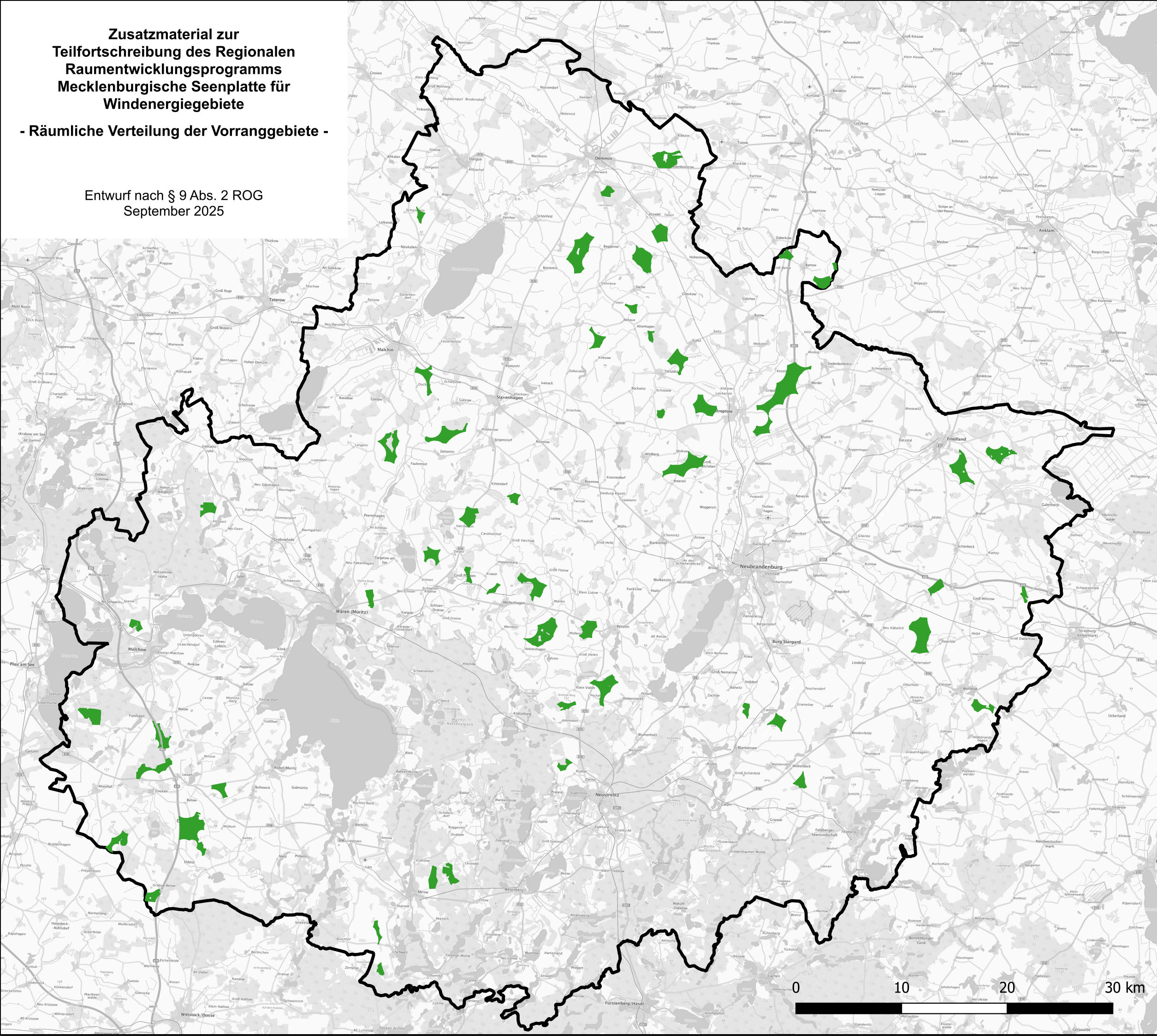


**Zusatzmaterial zur
Teilfortschreibung des Regionalen
Raumentwicklungsprogramms
Mecklenburgische Seenplatte für
Windenergiegebiete**

- Räumliche Verteilung der Vorranggebiete -

Entwurf nach § 9 Abs. 2 ROG
September 2025

-  Vorranggebiet für Windenergieanlagen (1,54 % der Regionsfläche)
-  Grenze der Planungsregion



Herausgeber: Regionaler Planungsverband
Mecklenburgische Seenplatte

Grundkarte: WMS TopPlusOpen